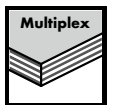
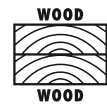


## WOOD CONNECTOR WC-BC

**Konstruktiver Schwalbenschwanzverbinder aus Buchenfurnierschichtholz für die Montage von Wand-, Dach- und Deckenelementen mit schmalen Holz- bzw. CLT-Querschnitten z.B. Wandverbindungen (< 120 mm) oder Decken- und Dachelemente (< 200 mm).**

- Kraftvolle passgenaue Verbindung der Elemente durch eine kegelförmige Ausbildung des Holzverbinders
- Hohe Werksvorfertigung durch einfache CAD-Planung und maschinellen Abbund
- Einfache und schnelle Fixierung der Verbinder mit einer ASSY 4 PII CSMP Schrauben des Durchmesser 8 mm mit den Längen 70, 90 oder 110 mm
- 50% schnellere Montagezeit im Vergleich zu herkömmlichen Metallverbindern durch einfachste Vormontage, großes anfängliche Montagespiel beim Einfahren in die Frästaschen und dem Entfallen von Wandabstützungen
- Keine falsche Montage vom Verbindungsmittel möglich
- Keine Investitionskosten aufgrund der Verwendung von Standardfräsern
- Ressourcenschonend aus Buchenfurnierschichtholz gefertigt
- Feuchtebeständig durch hochwertige Verleimung und aufgetragenen Oberflächenschutz

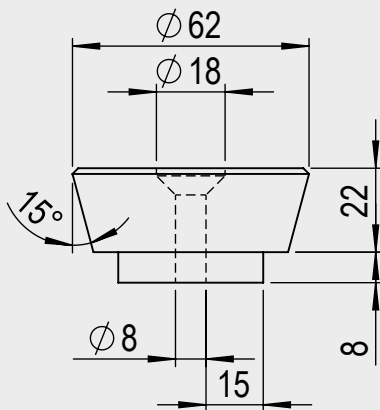


Werkstoff	Buche Multiplex
Länge x Breite x Höhe	50 x 50 x 22 mm
Balkenquerschnitt Nebenträger min. (B/H)	0 x 0 cm
Lochdurchmesser	8 mm
Erforderliche Mindestanzahl Sicherungsschrauben	1 STK

**Art.-Nr. 0681 355 050**

VE: 60

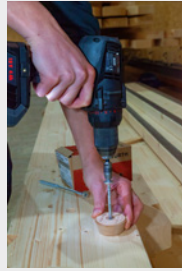
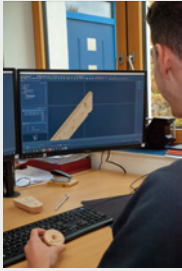
## Technische Informationen



## Details/Anwendung

- Konstruktiver Verbinder zur schnellen Montage von vorgefertigten Wand-, Decken- und Dachelemente aus Vollholz oder CLT mit schmälere Querschnitten
- Z.B. Wandverbindungen (< 120 mm) oder Decken- und Dachelemente (< 200 mm)
- Nutzungsklasse 1 und 2

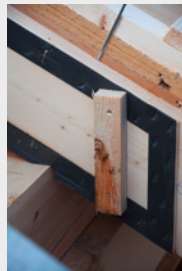




Dachelement mit dem WOOD CONNECTOR WC-BC-50



Dachelement mit WOOD CONNECTOR WC-BC-50



Hilfssparrenanschlag bei einem mit WOOD CONNECTOR WC-BC-50 montierten Dachelement.



Dachelement mit Frästaschen für den Einsatz mit WOOD CONNECTOR WC-BC-50



Außenansicht von mit WOOD CONNECTOR WC-BC-50 montierten Dachelementen



Verbindung der mit WOOD CONNECTOR WC-BC-50 montierten Dachelemente mit Bolzen M16 und Einschlagmuttern

## Anleitung

Der Holzverbinder WC-BC (bunt cone) ist ein kegelförmig sich verjüngender Verbinder, der in Zapfenloch eingesetzt und mit einer ASSY 4 PII CSMP  $\varnothing$  8 mm verschraubt wird. Die Positionierung des aus Buche Multiplex gefertigten Holzverbinder und Einhängetaschen erfolgt während der CAD Planung der Elemente. Der auf das Holzelemente montierte Holzverbinder WC-BC wird in die sich verjüngende Tasche eingehängt, welche sich im anzuschließenden Bauteil befindet. Eine Verbindung der beiden Holzelemente erfolgt während des Absenkens der Holzbauelemente über eine Verkeilung des Holzverbinder WC-BC in der gefrästen Tasche.

## Hinweis

- CAD-Modelle stehen bei verschiedenen CAD Abbundsoftwareanbietern oder in der CAD Datenbank von Würth als Download zur Verfügung
- Nicht verbaute Verbinder sollten zur Vermeidung einer Dimensionsveränderung durch Feuchtigkeitsaufnahme trocken gelagert werden

[illegible]

## WOOD CONNECTOR WC-DB

**Konstruktiv eingesetzte Distanzplatte zwischen WOOD CONNECTOR WC-DT-150 oder WC-DT-D-150 und dem Stiel bei Holzrahmenelementen zum Ausgleich der Wandscheibenebene.**



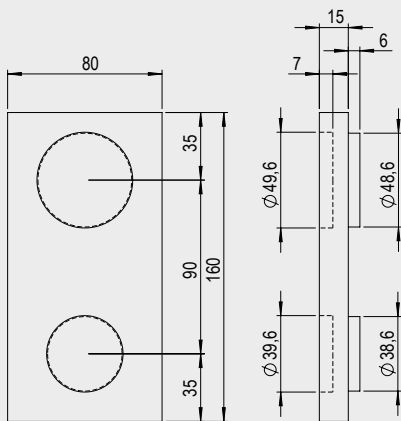
- Passgenaue Distanzplatte zum Ausgleich der Wandscheibenebene durch abgestimmte Plattenstärke und integrierten passgenauen Zapfen bzw. Zapfenlöcher
- Hohe Werksvorfertigung durch einfache CAD-Planung und maschinellen Abbund
- Einfache und schnelle Fixierung des gesamten WOOD CONNECTOR WC-DT-150 Verbinders und/oder WC-DT-D-150 mit zwei ASSY 4 PII CSMP Schrauben des Durchmessers 8 mm mit den Längen 90, 110 oder 130 mm
- Fehlerfreie Montage bzw. richtige Ausrichtung des Verbinders durch die Einsetzung des Verbinders in vorgefertigten Lochbohrungen mit unterschiedlichen Lochgrößen
- 50% schnellere Montagezeit im Vergleich zu herkömmlichen Metallverbindern durch einfachste Vormontage, eine falsche Montage wird ausgeschlossen, großes anfängliches Montagespiel beim Einfahren in die Frästaschen und dem Entfallen von Wandabstützungen
- Keine Investitionskosten aufgrund der Verwendung von Standardfräsern
- Ressourcenschonend aus Sperrholz gefertigt
- Feuchtebeständig durch hochwertige Verleimung und aufgetragenen Oberflächenschutz

Werkstoff	Sperrholz
Balkenquerschnitt Nebenträger min. (B/H)	0 x 0 cm

Typbezeichnung	Länge x Breite x Höhe	Art.-Nr.	VE
WC-DB-15	160 x 80 x 15 mm	<b>0681 356 015</b>	60
WC-DB-16	160 x 80 x 16 mm	<b>0681 356 016</b>	60
WC-DB-19	160 x 80 x 19 mm	<b>0681 356 019</b>	60
WC-DB-18	160 x 80 x 18 mm	<b>0681 356 018</b>	60

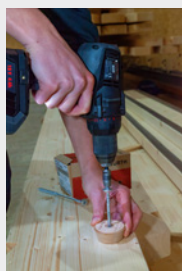
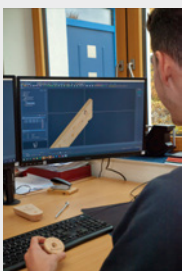


## Technische Informationen



## Details/Anwendung

- Distanzplatte zum Ausgleich der Wandscheibenebene bei Holzrahmenelementen in Verbindung mit dem WOOD CONNECTOR WC-DT-150
- Nutzungsklasse 1 und 2



## Anleitung

Der Holzverbinder WC-DP (distance plate) ist eine auf den Holzverbinder WC-DT-150 und/oder WC-DT-D-150 abgestimmte Distanzplatte zum Ausgleich der Wandscheibenebene.

Die Positionierung der Distanzplatte erfolgt durch den Ausschnitt der Wandscheibe während der CAD Abbundplanung im gewünschten Positionierungsbereich des WC-DT-150 Verbinders.

## Hinweis

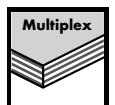
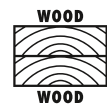
- CAD-Modelle für die Bohrungen stehen bei verschiedenen CAD Abbundsoftwareanbietern oder in der CAD Datenbank von Würth als Download zur Verfügung
- Nicht verbaute Verbinder sollten zur Vermeidung einer Dimensionsveränderung durch Feuchtigkeitsaufnahme trocken gelagert werden

Ergänzende Produkte	Art.-Nr.
ASSY® 4 PII CSMP Universalschraube Stahl verzinkt Teilgewinde mit Unterkopfgewinde Senkfrästaschenkopf Länge 70 mm	0190 440 807
ASSY® 4 PII CSMP Universalschraube Stahl verzinkt Teilgewinde mit Unterkopfgewinde Senkfrästaschenkopf Länge 80 mm	0190 440 808
ASSY® 4 PII CSMP Universalschraube Stahl verzinkt Teilgewinde mit Unterkopfgewinde Senkfrästaschenkopf Länge 90 mm	0190 440 809
ASSY® 4 PII CSMP Universalschraube Stahl verzinkt Teilgewinde mit Unterkopfgewinde Senkfrästaschenkopf Länge 110 mm	0190 440 811
ASSY® 4 PII CSMP Universalschraube Stahl verzinkt Teilgewinde mit Unterkopfgewinde Senkfrästaschenkopf Länge 130 mm	0190 440 813
ASSY® 4 PII CSMP Universalschraube Stahl verzinkt Teilgewinde mit Unterkopfgewinde Senkfrästaschenkopf	0190 440 807
ASSY® 4 PII CSMP Universalschraube Stahl verzinkt Teilgewinde mit Unterkopfgewinde Senkfrästaschenkopf	0190 440 808
ASSY® 4 PII CSMP Universalschraube Stahl verzinkt Teilgewinde mit Unterkopfgewinde Senkfrästaschenkopf	0190 440 809
ASSY® 4 PII CSMP Universalschraube Stahl verzinkt Teilgewinde mit Unterkopfgewinde Senkfrästaschenkopf	0190 440 811
ASSY® 4 PII CSMP Universalschraube Stahl verzinkt Teilgewinde mit Unterkopfgewinde Senkfrästaschenkopf	0190 440 813
ASSY® 4 PII CSMP Universalschraube Stahl verzinkt Teilgewinde mit Unterkopfgewinde Senkfrästaschenkopf	0190 440 815
ASSY® 4 PII CSMP Universalschraube Stahl verzinkt Teilgewinde mit Unterkopfgewinde Senkfrästaschenkopf	0190 440 817
ASSY® 4 PII CSMP Universalschraube Stahl verzinkt Teilgewinde mit Unterkopfgewinde Senkfrästaschenkopf	0190 440 819
ASSY® 4 PII CSMP Universalschraube Stahl verzinkt Teilgewinde mit Unterkopfgewinde Senkfrästaschenkopf	0190 440 821
ASSY® 4 PII CSMP Universalschraube Stahl verzinkt Teilgewinde mit Unterkopfgewinde Senkfrästaschenkopf	0190 440 823
ASSY® 4 PII CSMP Universalschraube Stahl verzinkt Teilgewinde mit Unterkopfgewinde Senkfrästaschenkopf	0190 440 825
ASSY® 4 PII CSMP Universalschraube Stahl verzinkt Teilgewinde mit Unterkopfgewinde Senkfrästaschenkopf	0190 440 827
ASSY® 4 PII CSMP Universalschraube Stahl verzinkt Teilgewinde mit Unterkopfgewinde Senkfrästaschenkopf	0190 440 829
ASSY® 4 PII CSMP Universalschraube Stahl verzinkt Teilgewinde mit Unterkopfgewinde Senkfrästaschenkopf	0190 440 831
ASSY® 4 PII CSMP Universalschraube Stahl verzinkt Teilgewinde mit Unterkopfgewinde Senkfrästaschenkopf	0190 440 833
ASSY® 4 PII CSMP Universalschraube Stahl verzinkt Teilgewinde mit Unterkopfgewinde Senkfrästaschenkopf	0190 440 835
ASSY® 4 PII CSMP Universalschraube Stahl verzinkt Teilgewinde mit Unterkopfgewinde Senkfrästaschenkopf	0190 440 837
Akku-Bohrschrauber ABS 18 COMPACT M-CUBE	5701 427 005

## WOOD CONNECTOR WC-DT

### Konstruktiver Schwalbenschwanzverbinder aus Buchenfurnierschichtholz für die Montage von Vollholz oder CLT-Elemente im Wand, Dach und Deckenbereich.

- Kraftvolle passgenaue Verbindung der Elemente durch eine konische Schwalbenschwanzausbildung des Verbinders
- Hohe Werksvorfertigung durch einfache CAD-Planung und maschinellen Abbund
- Einfache und schnelle Fixierung der Verbinder mit zwei ASSY 4 PII CSMP Schrauben des Durchmesser 8 mm mit den Längen 70, 80, 90 oder 110 mm
- Fehlerfreie Montage bzw. richtige Ausrichtung des Verbinders durch die Einsetzung des Verbinders in vorgefertigten Lochbohrungen mit unterschiedlichen Lochgrößen
- 50% schnellere Montagezeit im Vergleich zu herkömmlichen Metallverbindern durch einfachste Vormontage, großes anfängliche Montagespiel beim Einfahren in die Frästaschen und dem Entfallen von Wandabstützungen
- Keine Investitionskosten aufgrund der Verwendung von Standardfräsern
- Ressourcenschonend aus Buchenfurnierschichtholz gefertigt
- Feuchtebeständig durch hochwertige Verleimung und aufgetragenen Oberflächenschutz



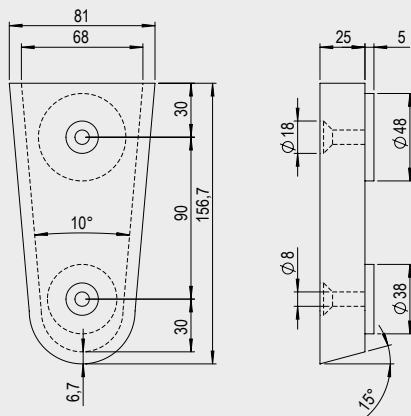
Typbezeichnung	Wood connector WC-DT-150
Werkstoff	Buche Multiplex
Länge x Breite x Höhe	150 x 68 x 25 mm
Balkenquerschnitt Nebenträger min. (B/H)	0 x 0 cm
Lochdurchmesser	8 mm
Erforderliche Mindestanzahl Sicherungsschrauben	2 STK
Einbautiefe max.	25 mm

**Art.-Nr. 0681 353 150**

VE: 60



## Technische Informationen



## Details/Anwendung

- Konstruktiver Verbinder zur schnellen Montage von vorgefertigten Wand-, Decken- und Dachelemente aus Vollholz oder CLT
- Nutzungsklasse 1 und 2



## Anleitung

Der Holzverbinder WC-DT (dovetail) ist ein konisch zulaufender keilförmiger Verbinder, der in unterschiedlich große Zapfenlöcher eingesetzt und mit zwei ASSY 4 PII CSMP  $\varnothing$  8 mm verschraubt wird. Die Positionierung des WC-DT Verbinders und der Einhängetaschen erfolgt während der CAD Planung der Elemente. Der auf die Holzelemente montierte Holzverbinder WC-DT wird in die sich verjüngende Tasche eingehängt, welche sich im anzuschließenden Bauteil befindet. Eine Verbindung der beiden Holzelemente erfolgt während des Absenkens der Holzbauelemente über eine Verkeilung des Holzverbinders WC-DT in der gefrästen Tasche.

## Hinweis

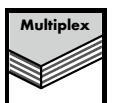
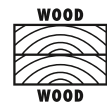
- CAD-Modelle stehen bei verschiedenen CAD Abbundsoftwareanbietern oder in der CAD Datenbank von Würth als Download zur Verfügung
- Nicht verbaute Verbinder sollten zur Vermeidung einer Dimensionsveränderung durch Feuchtigkeitsaufnahme trocken gelagert werden

Ergänzende Produkte	Art.-Nr.
ASSY® 4 PII CSMP Universalschraube Stahl verzinkt Teilgewinde mit Unterkopfgewinde Senkfrästaschenkopf Länge 70 mm	0190 440 807
ASSY® 4 PII CSMP Universalschraube Stahl verzinkt Teilgewinde mit Unterkopfgewinde Senkfrästaschenkopf Länge 80 mm	0190 440 808
ASSY® 4 PII CSMP Universalschraube Stahl verzinkt Teilgewinde mit Unterkopfgewinde Senkfrästaschenkopf Länge 90 mm	0190 440 809
ASSY® 4 PII CSMP Universalschraube Stahl verzinkt Teilgewinde mit Unterkopfgewinde Senkfrästaschenkopf Länge 110 mm	0190 440 811
ASSY® 4 PII CSMP Universalschraube Stahl verzinkt Teilgewinde mit Unterkopfgewinde Senkfrästaschenkopf Länge 130 mm	0190 440 813
ASSY® 4 PII CSMP Universalschraube Stahl verzinkt Teilgewinde mit Unterkopfgewinde Senkfrästaschenkopf	0190 440 807
ASSY® 4 PII CSMP Universalschraube Stahl verzinkt Teilgewinde mit Unterkopfgewinde Senkfrästaschenkopf	0190 440 808
ASSY® 4 PII CSMP Universalschraube Stahl verzinkt Teilgewinde mit Unterkopfgewinde Senkfrästaschenkopf	0190 440 809
ASSY® 4 PII CSMP Universalschraube Stahl verzinkt Teilgewinde mit Unterkopfgewinde Senkfrästaschenkopf	0190 440 811
ASSY® 4 PII CSMP Universalschraube Stahl verzinkt Teilgewinde mit Unterkopfgewinde Senkfrästaschenkopf	0190 440 813
ASSY® 4 PII CSMP Universalschraube Stahl verzinkt Teilgewinde mit Unterkopfgewinde Senkfrästaschenkopf	0190 440 815
ASSY® 4 PII CSMP Universalschraube Stahl verzinkt Teilgewinde mit Unterkopfgewinde Senkfrästaschenkopf	0190 440 817
ASSY® 4 PII CSMP Universalschraube Stahl verzinkt Teilgewinde mit Unterkopfgewinde Senkfrästaschenkopf	0190 440 819
ASSY® 4 PII CSMP Universalschraube Stahl verzinkt Teilgewinde mit Unterkopfgewinde Senkfrästaschenkopf	0190 440 821
ASSY® 4 PII CSMP Universalschraube Stahl verzinkt Teilgewinde mit Unterkopfgewinde Senkfrästaschenkopf	0190 440 823
ASSY® 4 PII CSMP Universalschraube Stahl verzinkt Teilgewinde mit Unterkopfgewinde Senkfrästaschenkopf	0190 440 825
ASSY® 4 PII CSMP Universalschraube Stahl verzinkt Teilgewinde mit Unterkopfgewinde Senkfrästaschenkopf	0190 440 827
ASSY® 4 PII CSMP Universalschraube Stahl verzinkt Teilgewinde mit Unterkopfgewinde Senkfrästaschenkopf	0190 440 829
ASSY® 4 PII CSMP Universalschraube Stahl verzinkt Teilgewinde mit Unterkopfgewinde Senkfrästaschenkopf	0190 440 831
ASSY® 4 PII CSMP Universalschraube Stahl verzinkt Teilgewinde mit Unterkopfgewinde Senkfrästaschenkopf	0190 440 833
ASSY® 4 PII CSMP Universalschraube Stahl verzinkt Teilgewinde mit Unterkopfgewinde Senkfrästaschenkopf	0190 440 835
ASSY® 4 PII CSMP Universalschraube Stahl verzinkt Teilgewinde mit Unterkopfgewinde Senkfrästaschenkopf	0190 440 837
Trennwandband B1	0875 303 50
Akku-Bohrschrauber ABS 18 COMPACT M-CUBE	5701 427 005

## WOOD CONNECTOR WC-DT-D

**Schwalbenschwanzverbinder aus Buchenfurnierschichtholz zum Aufdoppeln des WOOD CONNECTOR WC-DT für die Montage von sehr großen Wand, Dach und Deckenelementen mit größeren Holzquerschnitten bzw. erhöhten statischen Anforderungen. Durch die Vergrößerung der Verankerungsfläche in den eingefrästen Holzta-schen erhöht sich die Tragfähigkeit des gesamten WOOD CONNECTOR WC-DT Verbinders.**

- Tragfähigkeitserhöhung durch passgenaue Aufdopplung des WOOD CONNECTOR WC-DT
- Hohe Werksvorfertigung durch einfache CAD-Planung und maschinellen Abbund
- Einfache und schnelle Fixierung des aufgedoppelten WOOD CONNECTOR WC-DT Verbinders mit zwei ASSY 4 PII CSMP Schrauben des Durchmesser 8 mm mit den Längen 110, 130 oder 150 mm
- Fehlerfreie Montage bzw. richtige Ausrichtung des Verbinders durch die Einsetzung des Verbinders in vorgefertigten Lochbohrungen mit unterschiedlichen Lochgrößen
- Keine Investitionskosten aufgrund der Verwendung von Standardfräsern
- Ressourcenschonend aus Buchenfurnierschichtholz gefertigt
- Feuchtebeständig durch hochwertige Verleimung und aufgetragenen Oberflächenschutz

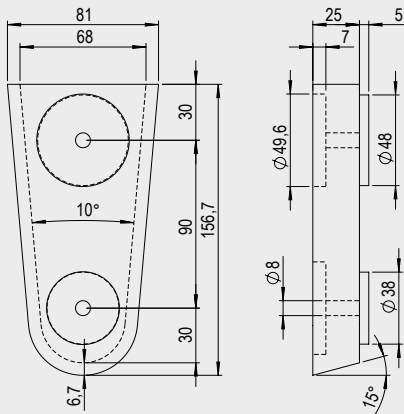


Typbezeichnung	Wood connector WC-DT-D-150
Werkstoff	Buche Multiplex
Länge x Breite x Höhe	150 x 68 x 25 mm
Balkenquerschnitt Nebenträger min. (B/H)	0 x 0 cm
Lochdurchmesser	8 mm
Erforderliche Mindestanzahl Sicherungsschrauben	2 STK

**Art.-Nr. 0681 354 150**

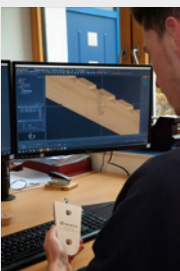
VE: 60

## Technische Informationen



## Details/Anwendung

- Konstruktiver Verbinder zur schnellen Montage von großen vorgefertigten Wand-, Decken- und Dachelemente aus Vollholz oder CLT mit größeren Holzquerschnitten
- Zur Aufdoppelung des Holzverbinders WC-DT (Tragfähigkeitserhöhung)
- Nutzungsklasse 1 und 2



## Anleitung

Der Holzverbinder WC-DT-D (dovetail) ist ein konisch zulaufender keilförmiger Verbinder, der in unterschiedlich große Zapfenlöcher eingesetzt und mit zwei ASSY 4 PII CSMP  $\varnothing$  8 mm verschraubt wird. Die Positionierung des WC-DT-D Verbinders und der Einhängetaschen erfolgt während der CAD Planung der Elemente. Der auf die Holzelemente montierte Holzverbinder WC-DT-D wird in die sich verjüngende Tasche eingehängt, welche sich im anzuschließenden Bauteil befindet. Eine Verbindung der beiden Holzelemente erfolgt während des Absenkens der Holzbauelemente über eine Verkeilung des Holzverbinders WC-DT-D in der gefrästen Tasche.

## Hinweis

- CAD-Modelle stehen bei verschiedenen CAD Abbundsoftwareanbietern oder in der CAD Datenbank von Würth als Download zur Verfügung
- Nicht verbaute Verbinder sollten zur Vermeidung einer Dimensionsveränderung durch Feuchtigkeitsaufnahme trocken gelagert werden

Ergänzende Produkte	Art.-Nr.
ASSY® 4 PII CSMP Universalschraube Stahl verzinkt Teilgewinde mit Unterkopfgewinde Senkfrästaschenkopf Länge 70 mm	0190 440 807
ASSY® 4 PII CSMP Universalschraube Stahl verzinkt Teilgewinde mit Unterkopfgewinde Senkfrästaschenkopf Länge 80 mm	0190 440 808
ASSY® 4 PII CSMP Universalschraube Stahl verzinkt Teilgewinde mit Unterkopfgewinde Senkfrästaschenkopf Länge 90 mm	0190 440 809
ASSY® 4 PII CSMP Universalschraube Stahl verzinkt Teilgewinde mit Unterkopfgewinde Senkfrästaschenkopf Länge 110 mm	0190 440 811
ASSY® 4 PII CSMP Universalschraube Stahl verzinkt Teilgewinde mit Unterkopfgewinde Senkfrästaschenkopf Länge 130 mm	0190 440 813
ASSY® 4 WH Tellerkopfschraube Stahl verzinkt Teilgewinde Scheibenkopf Länge 100 mm	0177 380 100
ASSY® 4 WH Tellerkopfschraube Stahl verzinkt Teilgewinde Scheibenkopf Länge 120 mm	0177 380 120
ASSY® 4 WH Tellerkopfschraube Stahl verzinkt Teilgewinde Scheibenkopf Länge 140 mm	0177 380 140
ASSY® 4 WH Tellerkopfschraube Stahl verzinkt Teilgewinde Scheibenkopf Länge 160 mm	0177 380 160
ASSY® 4 WH Tellerkopfschraube Stahl verzinkt Teilgewinde Scheibenkopf Länge 180 mm	0177 380 180
ASSY® 4 WH Tellerkopfschraube Stahl verzinkt Teilgewinde Scheibenkopf Länge 200 mm	0177 380 200
ASSY® 4 WH Tellerkopfschraube Stahl verzinkt Teilgewinde Scheibenkopf Länge 220 mm	0177 380 220
ASSY® 4 WH Tellerkopfschraube Stahl verzinkt Teilgewinde Scheibenkopf Länge 240 mm	0177 380 240
ASSY® 4 WH Tellerkopfschraube Stahl verzinkt Teilgewinde Scheibenkopf Länge 260 mm	0177 380 260
ASSY® 4 WH Tellerkopfschraube Stahl verzinkt Teilgewinde Scheibenkopf Länge 280 mm	0177 380 280
ASSY® 4 WH Tellerkopfschraube Stahl verzinkt Teilgewinde Scheibenkopf Länge 300 mm	0177 380 300
ASSY® 4 WH Tellerkopfschraube Stahl verzinkt Teilgewinde Scheibenkopf Länge 320 mm	0177 380 320
ASSY® 4 WH Tellerkopfschraube Stahl verzinkt Teilgewinde Scheibenkopf Länge 340 mm	0177 380 340
ASSY® 4 WH Tellerkopfschraube Stahl verzinkt Teilgewinde Scheibenkopf Länge 360 mm	0177 380 360
ASSY® 4 WH Tellerkopfschraube Stahl verzinkt Teilgewinde Scheibenkopf Länge 380 mm	0177 380 380
ASSY® 4 WH Tellerkopfschraube Stahl verzinkt Teilgewinde Scheibenkopf Länge 400 mm	0177 380 400
ASSY® 4 WH Tellerkopfschraube Stahl verzinkt Teilgewinde Scheibenkopf Länge 420 mm	0177 380 420
ASSY® 4 WH Tellerkopfschraube Stahl verzinkt Teilgewinde Scheibenkopf Länge 440 mm	0177 380 440
ASSY® 4 WH Tellerkopfschraube Stahl verzinkt Teilgewinde Scheibenkopf Länge 460 mm	0177 380 460
ASSY® 4 WH Tellerkopfschraube Stahl verzinkt Teilgewinde Scheibenkopf Länge 480 mm	0177 380 480
ASSY® 4 WH Tellerkopfschraube Stahl verzinkt Teilgewinde Scheibenkopf Länge 500 mm	0177 380 500
ASSY® 4 WH Tellerkopfschraube Stahl verzinkt Teilgewinde Scheibenkopf Länge 60 mm	0177 380 60
ASSY® 4 WH Tellerkopfschraube Stahl verzinkt Teilgewinde Scheibenkopf Länge 80 mm	0177 380 80
ASSY® 4 PII CSMP Universalschraube Stahl verzinkt Teilgewinde mit Unterkopfgewinde Senkfrästaschenkopf Länge 70 mm	0190 440 807
ASSY® 4 PII CSMP Universalschraube Stahl verzinkt Teilgewinde mit Unterkopfgewinde Senkfrästaschenkopf Länge 80 mm	0190 440 808
ASSY® 4 PII CSMP Universalschraube Stahl verzinkt Teilgewinde mit Unterkopfgewinde Senkfrästaschenkopf Länge 90 mm	0190 440 809
ASSY® 4 PII CSMP Universalschraube Stahl verzinkt Teilgewinde mit Unterkopfgewinde Senkfrästaschenkopf Länge 110 mm	0190 440 811
ASSY® 4 PII CSMP Universalschraube Stahl verzinkt Teilgewinde mit Unterkopfgewinde Senkfrästaschenkopf Länge 130 mm	0190 440 813
ASSY® 4 PII CSMP Universalschraube Stahl verzinkt Teilgewinde mit Unterkopfgewinde Senkfrästaschenkopf Länge 150 mm	0190 440 815
ASSY® 4 PII CSMP Universalschraube Stahl verzinkt Teilgewinde mit Unterkopfgewinde Senkfrästaschenkopf Länge 170 mm	0190 440 817
ASSY® 4 PII CSMP Universalschraube Stahl verzinkt Teilgewinde mit Unterkopfgewinde Senkfrästaschenkopf Länge 190 mm	0190 440 819

Ergänzende Produkte	Art.-Nr.
ASSY® 4 PII CSMP Universalschraube Stahl verzinkt Teilgewinde mit Unterkopfgewinde Senkfrästaschenkopf Länge 210 mm	0190 440 821
ASSY® 4 PII CSMP Universalschraube Stahl verzinkt Teilgewinde mit Unterkopfgewinde Senkfrästaschenkopf Länge 230 mm	0190 440 823
ASSY® 4 PII CSMP Universalschraube Stahl verzinkt Teilgewinde mit Unterkopfgewinde Senkfrästaschenkopf Länge 250 mm	0190 440 825
ASSY® 4 PII CSMP Universalschraube Stahl verzinkt Teilgewinde mit Unterkopfgewinde Senkfrästaschenkopf Länge 270 mm	0190 440 827
ASSY® 4 PII CSMP Universalschraube Stahl verzinkt Teilgewinde mit Unterkopfgewinde Senkfrästaschenkopf Länge 290 mm	0190 440 829
ASSY® 4 PII CSMP Universalschraube Stahl verzinkt Teilgewinde mit Unterkopfgewinde Senkfrästaschenkopf Länge 310 mm	0190 440 831
ASSY® 4 PII CSMP Universalschraube Stahl verzinkt Teilgewinde mit Unterkopfgewinde Senkfrästaschenkopf Länge 330 mm	0190 440 833
ASSY® 4 PII CSMP Universalschraube Stahl verzinkt Teilgewinde mit Unterkopfgewinde Senkfrästaschenkopf Länge 350 mm	0190 440 835
ASSY® 4 PII CSMP Universalschraube Stahl verzinkt Teilgewinde mit Unterkopfgewinde Senkfrästaschenkopf Länge 370 mm	0190 440 837
Trennwandband B1	0875 303 50
Akku-Bohrschrauber ABS 18 COMPACT M-CUBE	5701 427 005